



monitoreo *mercado* *eléctrico*

BOLETÍN SEMANAL



Comisión Nacional de Energía Eléctrica

del 12 al 18 de
octubre 2008

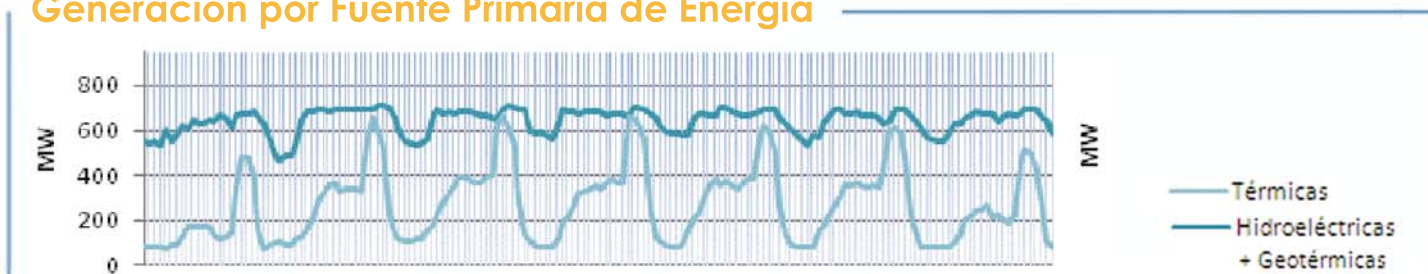
monitoreo del 12 al 18 de octubre 2008

Precio Spot y Demanda Semanal SNI



El Precio Spot tuvo un promedio de 102.21 \$/MWh con una variación de \$ 4.7 a la baja respecto a la semana anterior, con un máximo de 164.84 \$/MWh el día miércoles a las 19 hrs. y un mínimo de 0.93 \$/MWh el Lunes a la 1 hr. La demanda SNI tuvo un promedio de 909.1 MW, la demanda máxima fue el día miércoles a las 18:45 hrs. con 1362.01 MW y una mínima de 574.48 MW el día lunes a las 4 hrs. El coeficiente de correlación entre el precio y la demanda fue de 0.72.

Generación por Fuente Primaria de Energía



FACTOR DE PLANTA

	Hidro	Geo	Térmica
MIN.	63%	78%	7%
MAX.	98%	100%	65%

La tabla de arriba representa el porcentaje de utilización respecto a la capacidad instalada para las plantas hidroeléctricas, geotérmicas y térmicas en el SNI.

Exportación e Importación

Guatemala exportó al MER un total de 0.38907 GWh. La exportación máxima de energía del sistema Guatemalteco al MER fue de 31.07 MWh el día Jueves a las 12:00 hrs. La importación máxima de energía del MER al sistema de Guatemala fue de -26.56 MWh el día jueves a las 19:15 hrs.

Fuente: Posdespachos del AMM usando registros horarios de energía del medidor de la Subestación Guate-Este.

Exportación e Importación de Potencia al MER



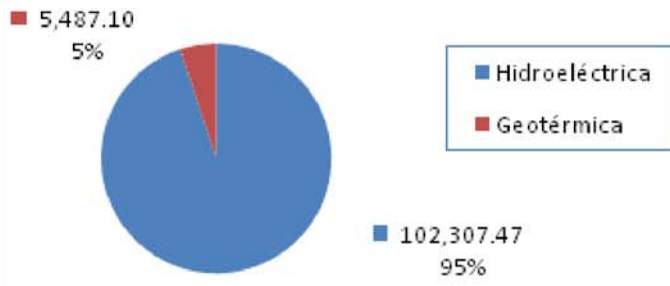
COTAS Chixoy Amatitlán



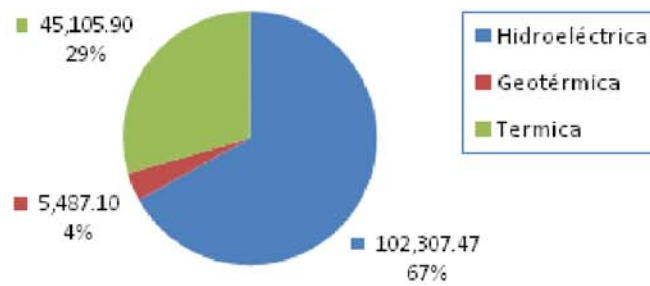
La cota de Chixoy presenta un valor de 803.07 a 803.13 m.s.n.m. con una variación de 0.06 m. La cota de Amatitlán presenta un valor de 1,188.98 a 1,188.84 m.s.n.m. con una variación de -0.14 m. Cota de rebalse de Chixoy: 803 m.s.n.m.

Nota: m.s.n.m. = metros sobre nivel del mar
cota = nivel del embalse

Generación Semanal por Recursos Renovables (MWh)



Generación por fuente primaria de energía (MWh)

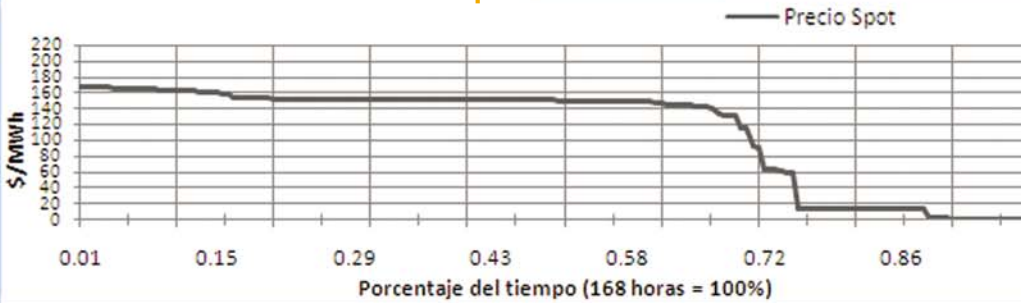


Demanda Programada Vrs. Real

La relación entre la demanda programada y el posdespacho se comportó con una desviación máxima de 10.52% y una mínima de 0.0083%, con un promedio de 3.44%, lo cual representa un desvío de -71.72 MW, 0.08 MW y 3.44 MW respectivamente. El error máximo fue de 10.52% el día viernes a las 3 hrs. El MAPE fue de 3.44% mientras que la semana anterior fue de 3.62%.

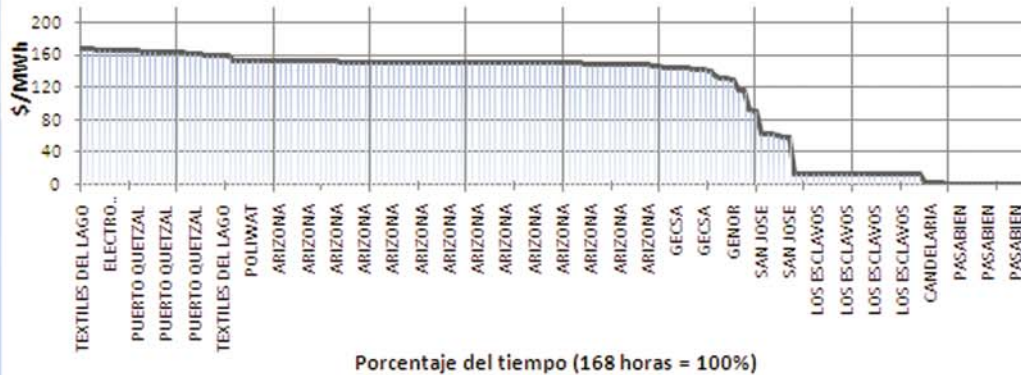


Curva de Duración del Precio Spot



El 22 % del tiempo durante la semana el precio Spot mantuvo los valores de 146 a 164 US\$/MWh. El 39% del tiempo se mantuvo en los valores de 137 a 144 US\$/MWh. El 17% del tiempo mantuvo un valor alrededor de 13.4 US\$/MWh.

Identificación del Generador Marginal



Se puede observar que los generadores que determinaron el precio del Mercado Spot, fueron: Arizona con 30%, Los Esclavos con 14%, y Pasabien con 10% de participación en la semana.

RESUMEN	Precio Spot	Demanda SNI	Hidro +Geo	Térmica	INT	Programa	Desviación %	Error %
MAX	164.84 \$/MWh	1,362.01 MW	706.59 MW	663.00 MW	31.07 MW	1,397.86 MW	10.52%	10.52%
MIN	0.93 \$/MWh	574.48 MW	464.30 MW	71.90 MW	(26.56) MW	599.61 MW	0.0083%	0.01%
PROM	102.21 \$/MWh	909.10 MW	641.63 MW	268.49 MW	2.32 MW	937.37 MW	3.44%	3.44%

Coefficiente de Correlación Precio Demanda **0.7235**

Resumen Combustibles		
	Anterior	Actual
US Gulf	66.53	55.33
NY Cargo	67.98	57.58
WTI	88.44	75.21

-11.20 ↓
-10.40 ↓
-13.23 ↓

El precio a futuro del WTI en la semana se situó en un valor de 75.21 \$/BBL para entrega en Noviembre. El promedio móvil de 5 días el Bunker NYC 1%\$ MAX fue 57.58 \$/BBL, y el USGC 3%\$ MAX fue 55.33 \$/BBL, promedio diario.